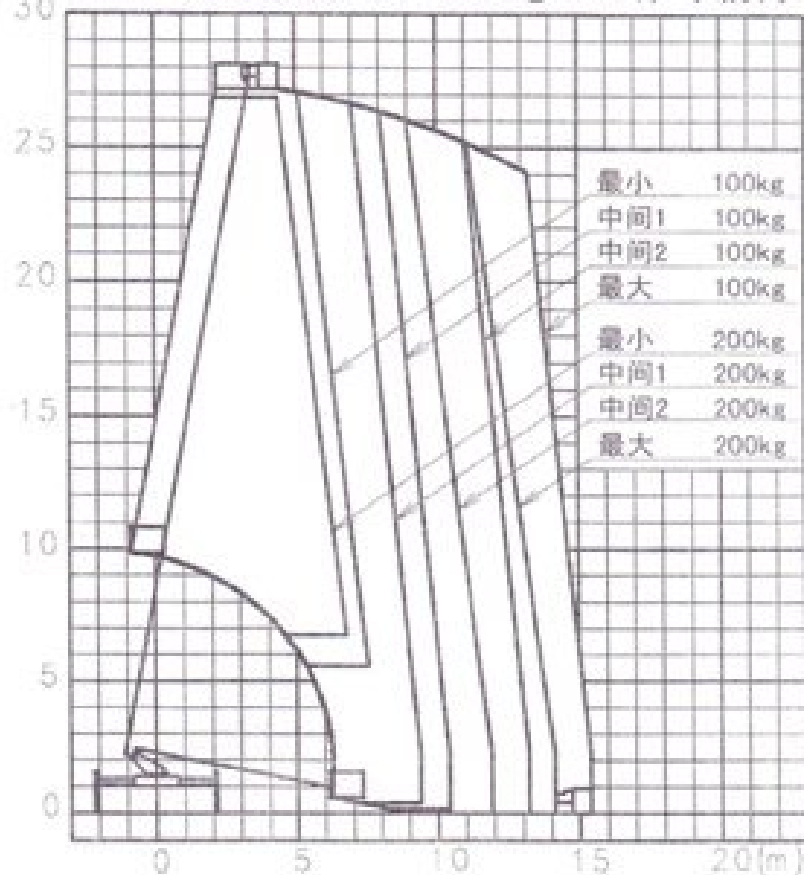


作业范围图

严格遵守

(m) 额定载荷100 • 200kg (工作斗载荷)



- 作业范围图未考虑工作臂的挠曲。
- 本作业范围条件为，支腿设置于水平坚土上，工作臂处于与车辆成直角方向。
- 随着水平支腿的伸出量及工作臂旋转角度变化，作业范围也相应变化。
- 水平支腿的伸出量在最小、中间1、中间2位置时，作业范围显示的是工作臂位于车辆的正侧面的状态。水平支腿最大伸出时的作业范围在全周相同。

